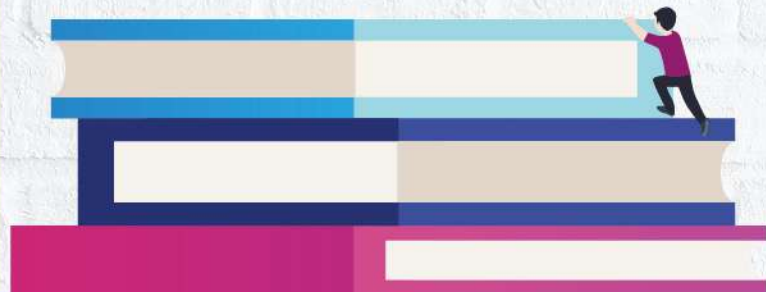


ENSINO MÉDIO

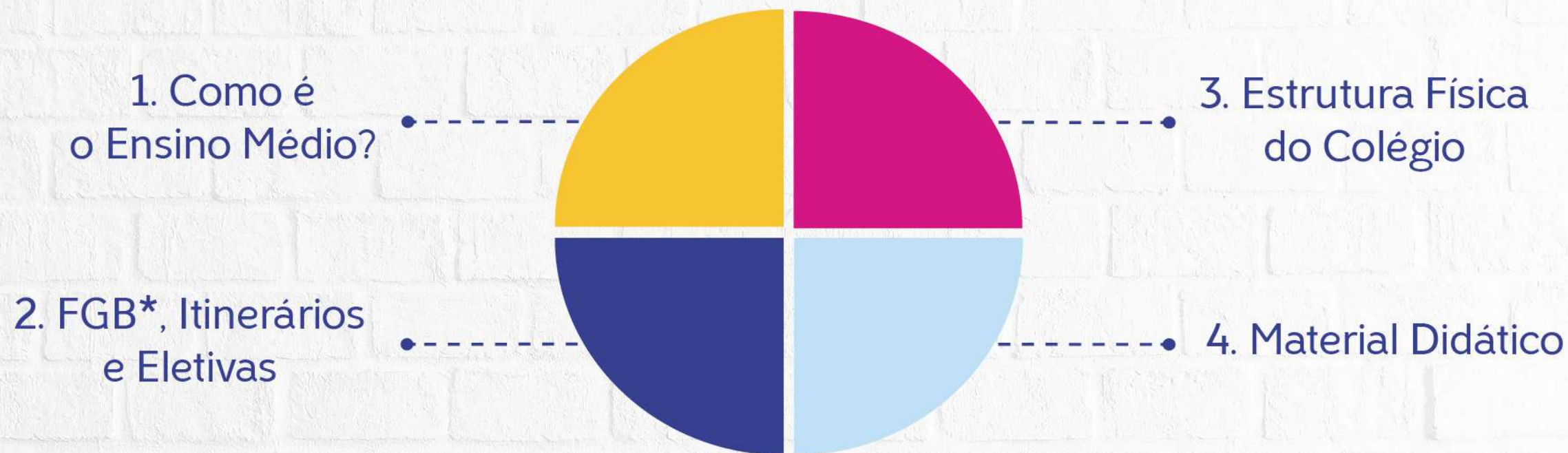




Quais são as mudanças?
Como elas vão interferir
na vida do estudante?



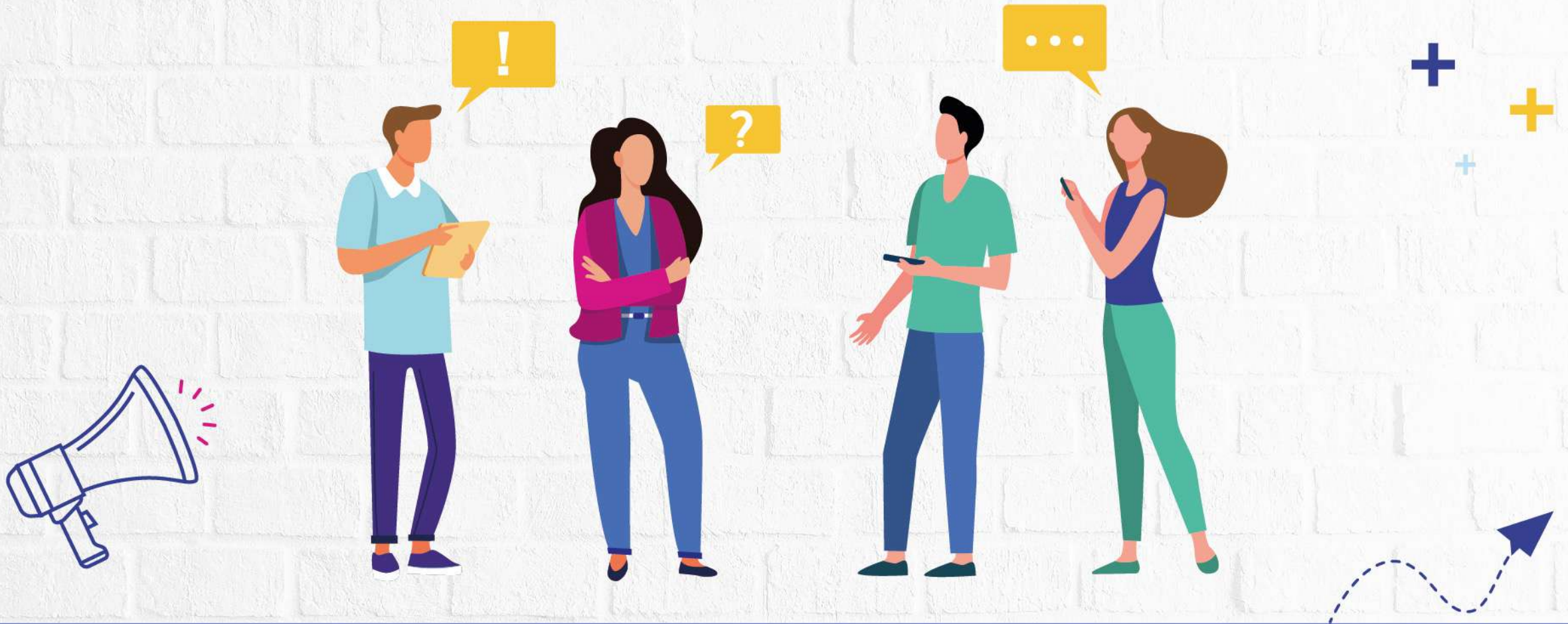
Vamos falar de 4 partes importantes:



*FGB – Formação Geral Básica

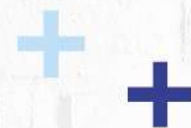


1. Como é o Ensino Médio?





Quais serão os benefícios para os estudantes com a nova organização curricular?



Ensino Médio



+ Ênfase no protagonismo do estudante;

Ensino Médio



- + Ênfase no protagonismo do estudante;
- + Preparo para atuação no mundo contemporâneo.

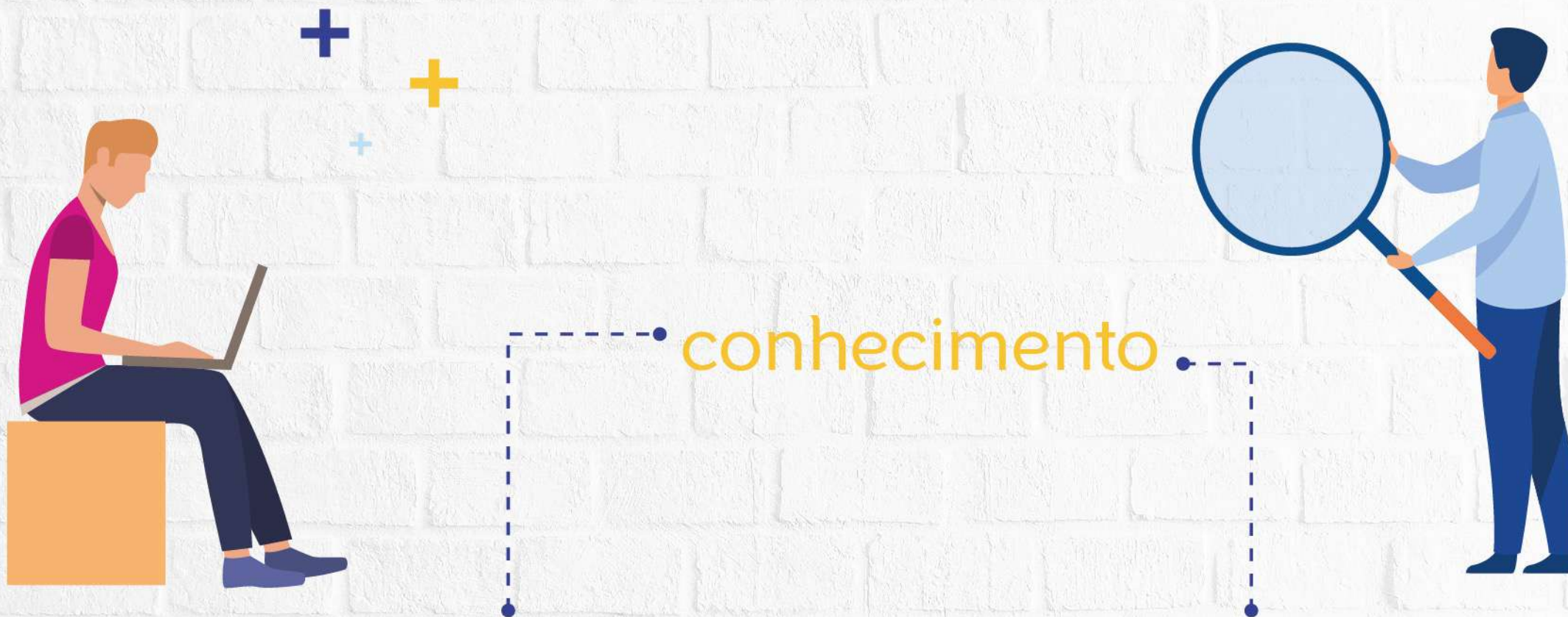
Ensino Médio



- + Ênfase no protagonismo do estudante;
- + Preparo para atuação no mundo contemporâneo;
- + Possibilidade de escolha de parte das disciplinas que vai cursar.

2. FGB*, Itinerários e Eletivas

*FGB – Formação Geral Básica





FGB, o que é?



A **Formação Geral Básica** (FGB) é a parte comum do currículo na qual todos os estudantes terão acesso aos conhecimentos essenciais para sua **formação integral** e foi construída a partir da Base Nacional Comum Curricular (BNCC).

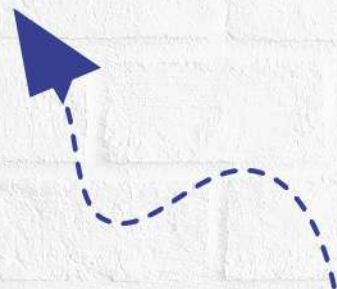
É obrigatória para todos os estudantes, independentemente da escolha de um itinerário formativo.



		Carga horária semanal	
Área do conhecimento	Disciplina	1ª série EM	2ª série EM
Linguagens, Códigos e suas Tecnologias	Língua Portuguesa	2	2
	Técnicas de Redação	1	1
	Literatura	1	1
	Educação Física	1	1
	(L.E.M.) Inglês	2	1
Ciências Humanas e suas Tecnologias	Geografia	2	2
	História	2	2
	Filosofia	-	1
Ciências da Natureza	Física	3	3
	Química	3	3
	Biologia	3	3
Matemática e suas Tecnologias	Geometria	2	2
	Matemática	2	2
		Total: 24	Total: 24



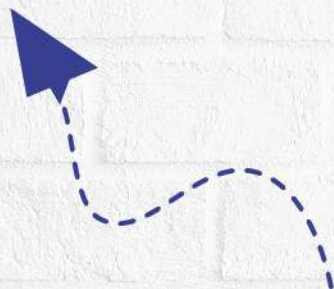
E a aula de Educação Física?

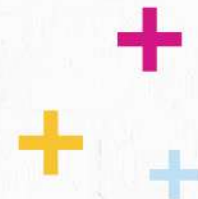




E a aula de Educação Física?

- + Será possível substituí-la por uma modalidade esportiva/cultural, obedecendo aos horários estabelecidos pelo Departamento de Esporte e Cultura do Colégio.

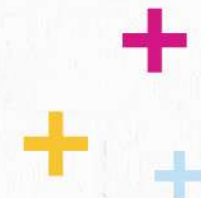




E o Espanhol?



E o Espanhol?



- + L.E.M. Espanhol - O curso será oferecido aos alunos do EM, e a participação será facultativa.



E o Espanhol?



- + L.E.M. Espanhol - O curso será oferecido aos alunos do EM e a participação será facultativa.
- + Os alunos podem optar por cursar Espanhol, que é oferecido nos níveis Iniciante, Intermediário e Avançado, a depender de seu nível de proficiência.



E o Espanhol?



- + L.E.M. Espanhol - O curso será oferecido aos alunos do EM e a participação será facultativa.
- + Os alunos podem optar por cursar Espanhol, que é oferecido nos níveis Iniciante, Intermediário e Avançado, a depender de seu nível de proficiência.
- + As aulas acontecem nos períodos vespertino e noturno, de acordo com a formação das turmas.



E o Espanhol?



- + L.E.M. Espanhol - O curso será oferecido aos alunos do EM e a participação será facultativa.
- + Os alunos podem optar por cursar Espanhol, que é oferecido nos níveis Iniciante, Intermediário e Avançado, a depender de seu nível de proficiência.
- + As aulas acontecem nos períodos vespertino e noturno, de acordo com a formação das turmas.
- + As turmas são formadas com, no mínimo, 15 alunos.



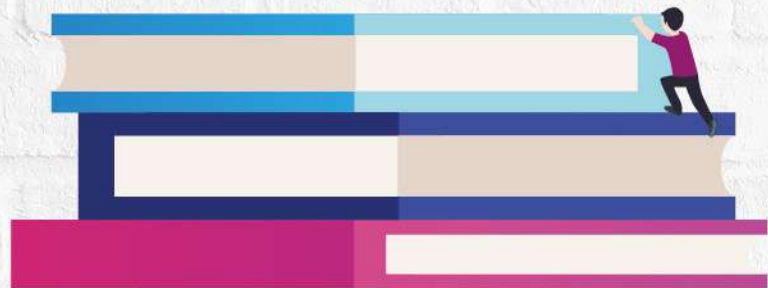
E o Espanhol?



- + L.E.M. Espanhol - O curso será oferecido aos alunos do EM e a participação será facultativa.
- + Os alunos podem optar por cursar Espanhol, que é oferecido nos níveis Iniciante, Intermediário e Avançado, a depender de seu nível de proficiência.
- + As aulas acontecem nos períodos vespertino e noturno, de acordo com a formação das turmas.
- + As turmas são formadas com, no mínimo, 15 alunos.
- + Após o ingresso na disciplina, o aluno deve cursá-la durante todo o ano letivo, sendo considerada para efeitos de promoção e figurando no boletim de notas do estudante.



O que são os Itinerários Formativos?





+ Os **Itinerários Formativos** são o conjunto de disciplinas, projetos, oficinas, núcleos de estudo, entre outras situações, que os estudantes poderão escolher no Ensino Médio.





- + Os **Itinerários Formativos** são o conjunto de disciplinas, projetos, oficinas, núcleos de estudo, entre outras situações, que os estudantes poderão escolher no Ensino Médio.
- + É nessa parte do currículo que o estudante poderá optar por um conjunto de disciplinas para aprofundar seus estudos nas áreas de que mais gosta.



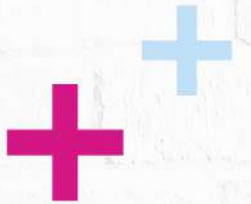


- + Os **Itinerários Formativos** são o conjunto de disciplinas, projetos, oficinas, núcleos de estudo, entre outras situações, que os estudantes poderão escolher no Ensino Médio.
- + É nessa parte do currículo que o estudante poderá optar por um conjunto de disciplinas para aprofundar seus estudos nas áreas de que mais gosta.
- + É obrigatório para todos os estudantes, perfazendo um total de 8 aulas semanais.





Quais são as opções para os Itinerários Formativos?



Quais são as opções para os Itinerários Formativos?

Nesta opção, você fará as aulas do Núcleo de Estudos de Linguagens e Humanidades + as aulas do Núcleo acadêmico comum, totalizando 8 aulas.



Núcleo de Estudos de Linguagens e Humanidades

Oficinas de Literatura (01 a/s)

Criação e estudo de Artes (01 a/s)

Observatório geográfico (02 a/s)

Análises historiográficas (02 a/s)

Núcleo acadêmico comum

Prática de Argumentação
(01 a/s)

Investigação matemática (01 a/s)

Quais são as opções para os Itinerários Formativos?

Nesta opção, você fará as aulas do Núcleo de Estudos em Ciências da Natureza + as aulas do Núcleo acadêmico comum, totalizando 8 aulas.



Núcleo acadêmico comum

Prática de Argumentação
(01 a/s)

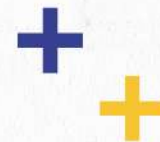
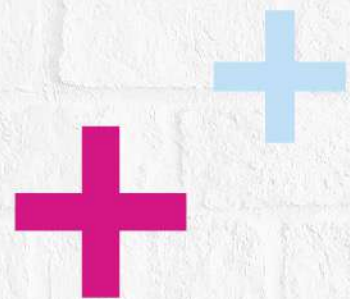
Investigação matemática (01 a/s)

Núcleo de Estudos de Ciências da Natureza

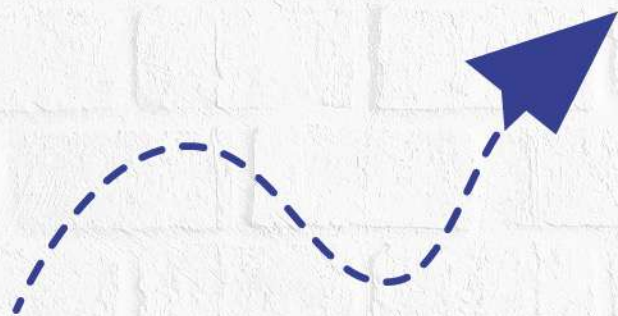
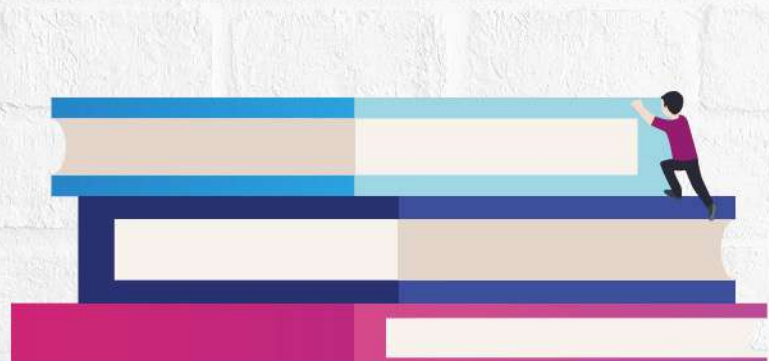
Observatório de fenômenos
biológicos (02 a/s)

Investigação e análises
químicas (02 a/s)

Oficina investigativa
de Física (02 a/s)



Trilhas dos Itinerários Formativos



NÚCLEO DE ESTUDOS EM LINGUAGENS E HUMANIDADES



1ª série

2ª série

Trilhas de aprofundamento divididas em cursos semestrais	1ª série		2ª série	
	CURSO A	CURSO B	CURSO C	CURSO D
	Oficinas de Literatura	Personagens e contornos éticos	Literatura e liberdade	O eu com o mundo
	Criação e estudo de Artes	Espaços de representação e espaços sociais	Diálogos entre corpo e multimídia	Possibilidades e liberdades contemporâneas
	Observatório geográfico	Pegada ecológica	Tensões do mundo globalizado	Aspectos da urbanização
Análises historiográficas	História e cultura	Poder e rupturas	Viver em cidades	A Organização das Nações Unidas
				Historiografia e capitalismo

NÚCLEO DE ESTUDOS EM CIÊNCIAS DA NATUREZA

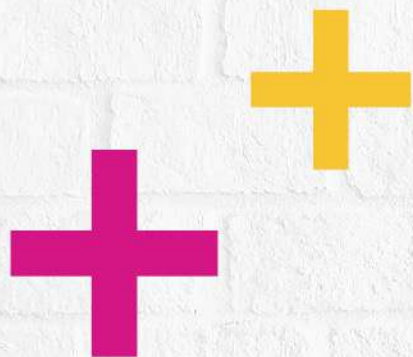


1ª série

2ª série

Trilhas de aprofundamento divididas em cursos semestrais	CURSO A	CURSO B	CURSO C	CURSO D
Observatório de fenômenos biológicos	Impactos ambientais e desenvolvimento	Biotecnologia	A ciência por trás da ciência	Patologia humana
Investigação e análises químicas	Cosméticos	Novos materiais	Ciência forense	Química nutricional
Oficinas investigativas de Física	A física das coisas e as coisas da física	Física Moderna	Física investigativa	Física médica

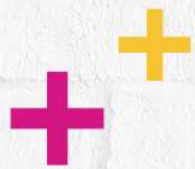




O que são as Eletivas?



• diversidade •



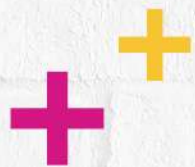
O que são as Eletivas?

- + São disciplinas temáticas que fazem parte da base diversificada da escola plena e articulam duas ou mais disciplinas da BNCC para aprofundar os conhecimentos construídos pelos estudantes.



diversidade





O que são as Eletivas?

- + São disciplinas temáticas que fazem parte da base diversificada da escola plena e articulam duas ou mais disciplinas da BNCC para aprofundar os conhecimentos construídos pelos estudantes.
- + São obrigatórias para todos os estudantes, perfazendo um total de 2 aulas semanais.



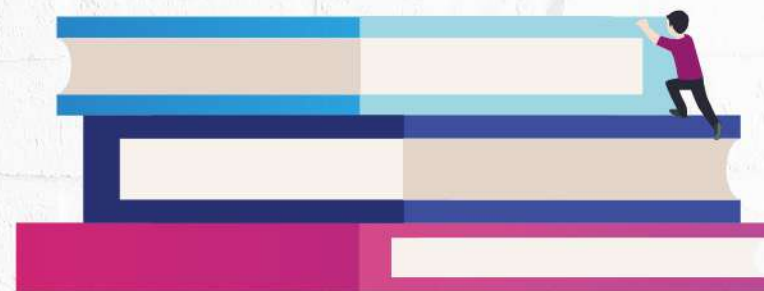
diversidade





“ A ideia da Eletiva é que o aluno use aquele conhecimento para o resto da vida, além de se interessar pelo diferente, conhecer novos rumos e alterar seu projeto de vida. Ela ajuda a mostrar caminhos diversos e novas possibilidades de atuação.”

Rossieli Soares, Secretário da Educação do Estado de São Paulo.



Quais são as Eletivas oferecidas aqui no EG?

Projeto de Vida



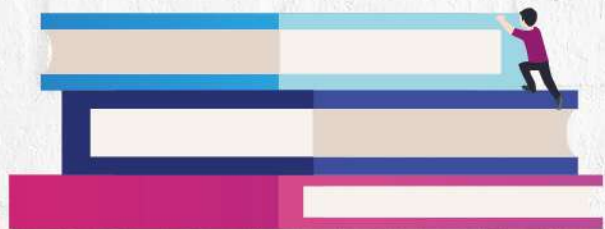
Debates Contemporâneos





Projeto de Vida



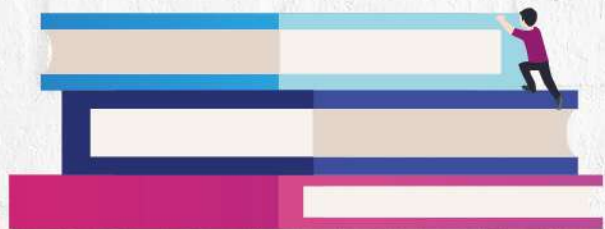


Projeto de Vida



- + O curso Projeto de Vida visa oportunizar aos jovens caminhos de reflexão e vivência sobre seu processo formativo. Compreendemos que, para a construção de um projeto de vida, seja fundamental:



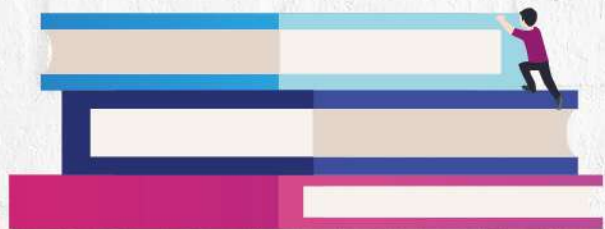


Projeto de Vida



- + O curso Projeto de Vida visa oportunizar aos jovens caminhos de reflexão e vivência sobre seu processo formativo. Compreendemos que, para a construção de um projeto de vida, seja fundamental:
- possibilitar o conhecimento sobre si mesmo (EU);



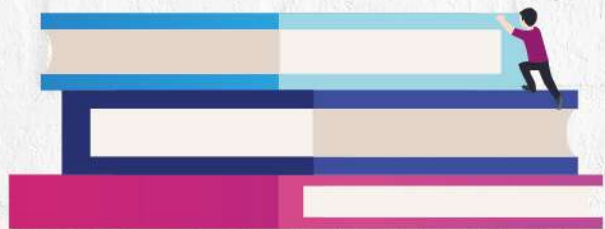


Projeto de Vida



- + O curso Projeto de Vida visa oportunizar aos jovens caminhos de reflexão e vivência sobre seu processo formativo. Compreendemos que, para a construção de um projeto de vida, seja fundamental:
- possibilitar o conhecimento sobre si mesmo (EU);
- compreender os pares como iguais a si, nas relações estabelecidas (OUTRO);





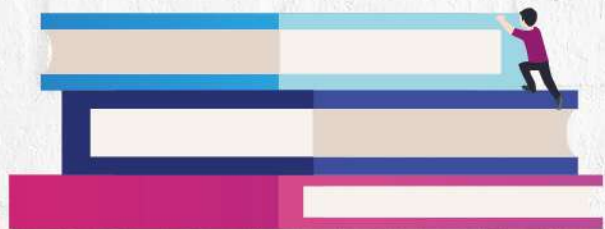
Projeto de Vida



+ O curso Projeto de Vida visa oportunizar aos jovens caminhos de reflexão e vivência sobre seu processo formativo. Compreendemos que, para a construção de um projeto de vida, seja fundamental:

- possibilitar o conhecimento sobre si mesmo (EU);
- compreender os pares como iguais a si, nas relações estabelecidas (OUTRO);
- respeitar as relações construídas nos diferentes âmbitos de convivência (NÓS);





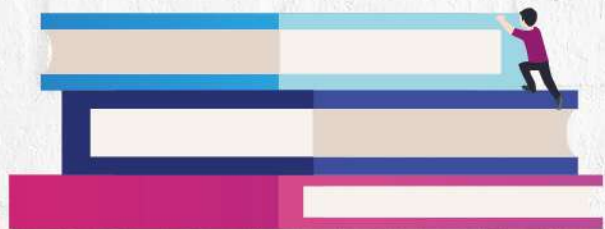
Projeto de Vida



+ O curso Projeto de Vida visa oportunizar aos jovens caminhos de reflexão e vivência sobre seu processo formativo. Compreendemos que, para a construção de um projeto de vida, seja fundamental:

- possibilitar o conhecimento sobre si mesmo (EU);
- compreender os pares como iguais a si, nas relações estabelecidas (OUTRO);
- respeitar as relações construídas nos diferentes âmbitos de convivência (NÓS);
- entender seu papel na coletividade;





Projeto de Vida



+ O curso Projeto de Vida visa oportunizar aos jovens caminhos de reflexão e vivência sobre seu processo formativo. Compreendemos que, para a construção de um projeto de vida, seja fundamental:

- possibilitar o conhecimento sobre si mesmo (EU);
- compreender os pares como iguais a si, nas relações estabelecidas (OUTRO);
- respeitar as relações construídas nos diferentes âmbitos de convivência (NÓS);
- entender seu papel na coletividade;
- intervir, com responsabilidade, no contexto socioambiental (MUNDO).





Debates Contemporâneos





Debates Contemporâneos



- + Os Debates Contemporâneos pretendem ser isto: uma oportunidade regular para que os alunos mergulhem fundo nas polêmicas do cotidiano que os cerca, mas amparados por ferramentas que vão ajudá-los a delimitar as fronteiras da discussão, formar/incrementar o repertório de análise e escrever suas reflexões com base em modelos simples de clareza e de estruturação textual.



3. Estrutura Física do Colégio



Espaço Multimeios

+ Espaço destinado à pesquisa e aos momentos de estudo individual ou coletivo, que pode ser utilizado pelos alunos no contraturno.



Laboratório

+ Local destinado à realização de diversos experimentos, ligado ao conceito de aula prática, onde os alunos podem utilizar equipamentos e materiais sob supervisão do professor, com atendimento personalizado.



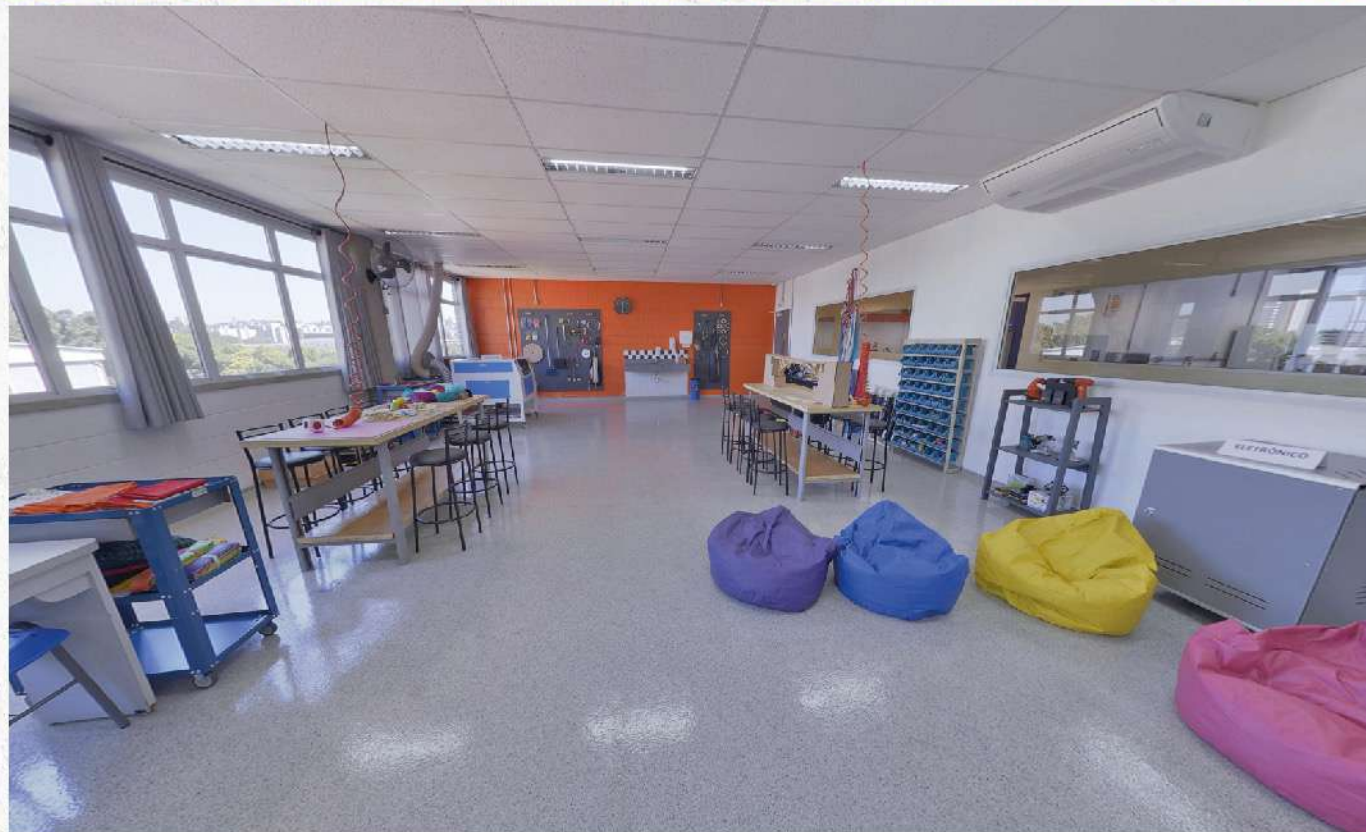
Cozinha Experimental

+ O principal objetivo das atividades realizadas na cozinha experimental é o desenvolvimento de hábitos alimentares saudáveis. Nesse espaço, os alunos aprendem as propriedades nutricionais de cada alimento e a importância de uma refeição balanceada, além de serem estimulados a descobrir novos sabores.



Espaço Maker

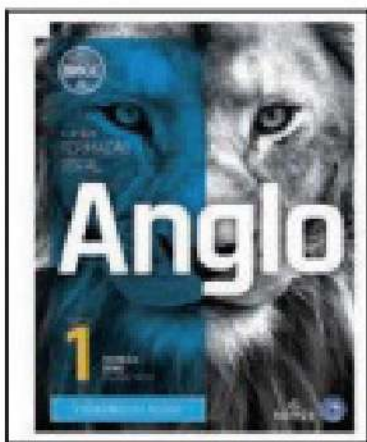
+ O espaço *maker* traz um convite ao protagonismo e às novas ideias e criações, permitindo o desenvolvimento de competências como criatividade, autonomia e empatia.



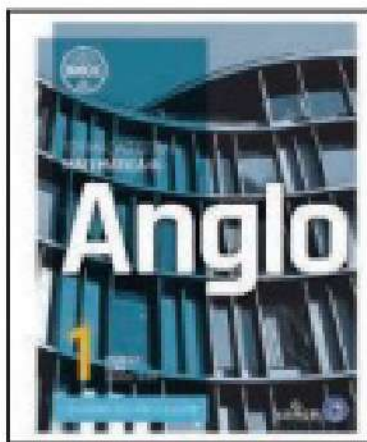
4. Material Didático



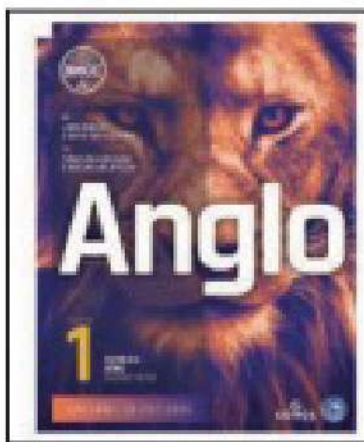
- + O material didático aproxima os conteúdos da realidade contemporânea e favorece o desenvolvimento de habilidades e competências indispensáveis ao sucesso na vida adulta, preparando os alunos para exercerem seu protagonismo.



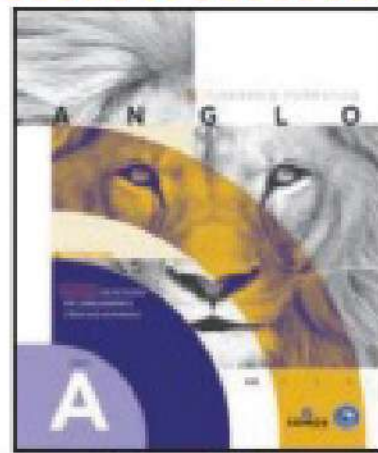
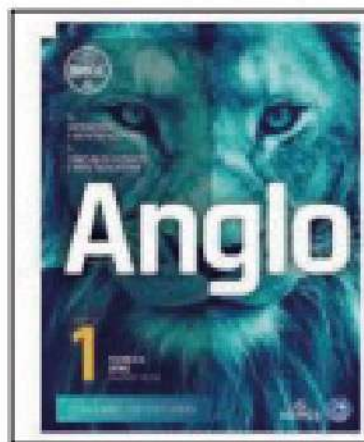
Caderno do aluno



Caderno do professor



Caderno de estudos



Caderno do aluno

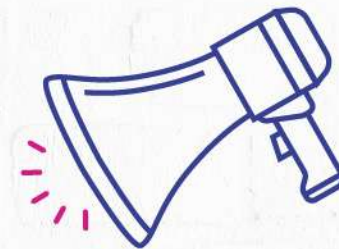




- + O material será disponibilizado de forma híbrida (através do *Learning Book** e apostilas impressas), uma solução completa, que busca conectar alunos e professores por meio de diversas plataformas pedagógicas e com acesso ao material didático utilizado pelos professores. O uso do equipamento será obrigatório durante as aulas.

* Cada aluno receberá, no início do ano, um chromebook que o acompanhará durante todo o Ensino Médio, através de concessão de uso, enquanto estiver matriculado no EG, para que possa acessar o material pedagógico utilizado pelos professores e as diferentes ferramentas propostas nas aulas.





+ O material Anglo poderá ser acessado pelo aluno, através do Plurall, durante todo o EM, e o aluno que concluir a 3ª série do EM no EG, após formado, receberá um código específico para acessar a Plataforma e todo o material Anglo por mais 2 anos, para que possa estudar, se necessário.



